

# YTELSESERKLÆRING

DoP-nummer: 12808312-B3W1280

Produktnavn:

PAGUS GRIJS-ZWART

Identifikasjonskode for produkttype er DoP-nummer



Wienerberger NV

Kapel ter Bede 121 - 8500 Kortrijk

Belgia

Tilsiktet bruksområde for vegger, søyler og delevegger av teglmurverk:

System for samsvarsvurdering:

Harmonisert standard

Notifisert organ / organer:

Ubehandlet murverk

System 2+

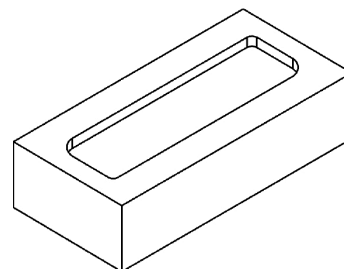
EN 771-1:2011+A1:2015

0749

Deklarert yteevne for en U - teglstein

Dimensjoner og toleranser

			T1	R1
Lengde:	mm	215	± 6	9
Bredde:	mm	102,50	± 4	6
Høyde:	mm	65	± 3	5
Toleranser:	Klasse		T1	
Tillatt avvik:	Klasse		R1	
Planhet av steinens liggeside:	mm		NPD	
Parallell planhet:	mm		NPD	
Konfigurasjon				
Produktbeskrivelse:	-		1	
Hullareal:	%		NPD	
Volum av hulrom / frogs:	%		< 20	



Faktisk mønster/preg kan variere noe

Densitet

Brutto densitet:	kg/m <sup>3</sup>	1500
Godsdensitet:	kg/m <sup>3</sup>	1550
Toleranser:	Toleranser / %	D1 / 10

Trykkfasthet for Kategori I produkt

Vinkelrett på liggeflate:	N/mm <sup>2</sup>	12
Vinkelrett på løper:	N/mm <sup>2</sup>	NPD
Vinkelrett på løper 2:	N/mm <sup>2</sup>	NPD

Skjærheftfasthet: N/mm<sup>2</sup> NPD

Varmeledningsevne λ10,dry,enhet: W/(m·K) 0,690 *Prøvmingsmetode ihht EN 1745:2012 S1*

Vanndampspærmeabilitet: - μ = 5/10

Frostresistens: Klasse F2

Vannabsorpsjon: % 19

Minuttsug: kg/(m<sup>2</sup>·min) 1-5

Innhold av aktiv løselige salter: Klasse S2

Fuktbevegelse: mm/m NPD

Brannmotstandsklasse: Klasse A1

Farlig innhold/substans: - NPD

Yteevnen til produktet som er anført ovenfor er i overensstemmelse med deklart yteevne. Denne ytelseserklæringen er utarbeidet i overensstemmelse med forordning (EU) nr. 305/2011 på egen ansvar av produsent som er anvist ovenfor.

Signert på vegne av produsent:

2020-03-26 CEO Caroline Van De Velde

Wienerberger NV  
Kapel ter Bede 121 - 8500 Kortrijk  
Belgia