

# YTELSESERKLÆRING

DoP-nummer: 12702612-B1W1270

Produktnavn:

65MM HATHAWAY BRINDLED

Identifikasjonskode for produkttype er DoP-nummer



Wienerberger NV

Kapel ter Bede 121 - 8500 Kortrijk

Belgia

Tilsiktet bruksområde for vegger, søyler og delevegger av teglmurverk:

System for samsvarsvurdering:

Harmonisert standard

Notifisert organ / organer:

Ubehandlet murverk

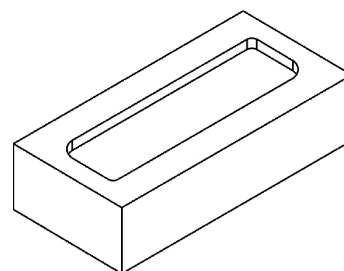
System 2+

EN 771-1:2011+A1:2015

0749

Deklarert yteevne for en U - teglstein

Dimensjoner og toleranser			T1	R1
Lengde:	mm	215	± 6	9
Bredde:	mm	102,50	± 4	6
Høyde:	mm	65	± 3	5
Toleranser:	Klasse	T1		
Tillatt avvik:	Klasse	R1		
Planhet av steinens liggeside:	mm	NPD		
Parallell planhet:	mm	NPD		
Konfigurasjon				
Produktbeskrivelse:	-	1		
Hullareal:	%	NPD		
Volum av hulrom / frogs:	%	< 20		
Densitet				
Brutto densitet:	kg/m <sup>3</sup>	1650		
Godsdensitet:	kg/m <sup>3</sup>	1750		
Toleranser:	Toleranser / %	D1 / 10		
Trykkfasthet for Kategori I produkt				
Vinkelrett på liggeflate:	N/mm <sup>2</sup>	12		
Vinkelrett på løper:	N/mm <sup>2</sup>	NPD		
Vinkelrett på løper 2:	N/mm <sup>2</sup>	NPD		
Skjærheftfasthet:	N/mm <sup>2</sup>	NPD		
Varmeledningsevne λ10,dry,enhet:	W/(m·K)	0,690		Prøvmingsmetode ihht EN 1745:2012 S1
Vanndampspærmeabilitet:	-	μ = 5/10		
Frostresistens:	Klasse	F2		
Vannabsorpsjon:	%	14		
Minuttsug:	kg/(m <sup>2</sup> ·min)	1-5		
Innhold av aktiv løselige salter:	Klasse	S2		
Fuktbevegelse:	mm/m	NPD		
Brannmotstandsklasse:	Klasse	A1		
Farlig innhold/substans:	-	NPD		



Faktisk mønster/preg kan variere noe

Yteevnen til produktet som er anført ovenfor er i overensstemmelse med deklareret yteevne. Denne ytelseserklæringen er utarbeidet i overensstemmelse med forordning (EU) nr. 305/2011 på egen ansvar av produsent som er anvist ovenfor.

Signert på vegne av produsent:

2018-07-01 CEO Caroline Van De Velde

Wienerberger NV  
Kapel ter Bede 121 - 8500 Kortrijk  
Belgia