

YTELSESERKLÆRING

DoP-nummer: 12151010-B1W1210

Produktnavn:

PATRIMONIA PASTORALE GESMOORD

Identifikasjonskode for produkttype er DoP-nummer



Wienerberger

Wienerberger NV
Kapel ter Bede - 8500 Kortrijk
Belgia

Tilsiktet bruksområde for vegger, søyler og delevegger av teglmurverk:

System for samsvarsvurdering:

Harmonisert standard

Notifisert organ / organer:

Ubehandlet murverk

System 2+

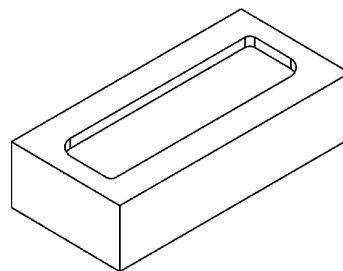
EN 771-1:2011+A1:2015

0749

Deklarert yteevne for en U - teglstein

Dimensjoner og toleranser

| | | | T1 | R1 |
|--------------------------------|--------|------|-----|----|
| Lengde: | mm | 215 | ± 6 | 9 |
| Bredde: | mm | 102 | ± 4 | 6 |
| Høyde: | mm | 65 | ± 3 | 5 |
| Toleranser: | Klasse | T1 | | |
| Tillatt avvik: | Klasse | R1 | | |
| Planhet av steinens liggeside: | mm | NPD | | |
| Parallell planhet: | mm | NPD | | |
| Konfigurasjon | | | | |
| Produktbeskrivelse: | - | 1 | | |
| Hullareal: | % | NPD | | |
| Volum av hulrom / frogs: | % | < 20 | | |



Faktisk mønster/preg kan variere noe

Densitet

| | | |
|------------------|-------------------|---------|
| Brutto densitet: | kg/m ³ | 1650 |
| Godsdensitet: | kg/m ³ | 1800 |
| Toleranser: | Toleranser / % | D1 / 10 |

Trykkfasthet for Kategori I produkt

| | | |
|---------------------------|-------------------|-----|
| Vinkelrett på liggeflate: | N/mm ² | 12 |
| Vinkelrett på løper: | N/mm ² | NPD |
| Vinkelrett på løper 2: | N/mm ² | NPD |
| Skjærheftfasthet: | N/mm ² | NPD |

Varmeledningsevne λ10,dry,enhet: W/(m·K) 0.69 *Prøvmingsmetode ihht EN 1745:2012 S1*

Vanndampspærmeabilitet: - μ = 5/10

Frostresistens: Klasse F2

Vannabsorpsjon: % 15

Minuttsug: kg/(m²·min) 1-5

Innhold av aktiv løselige salter: Klasse S2

Fuktbevegelse: mm/m NPD

Brannmotstandsklasse: Klasse A1

Farlig innhold/substans: - NPD

Yteevnen til produktet som er anført ovenfor er i overensstemmelse med deklart yteevne. Denne ytelseserklæringen er utarbeidet i overensstemmelse med forordning (EU) nr. 305/2011 på egen ansvar av produsent som er anvist ovenfor.

Signert på vegne av produsent:

2021-08-18 CEO Caroline Van De Velde

Wienerberger NV
Kapel ter Bede - 8500 Kortrijk
Belgia